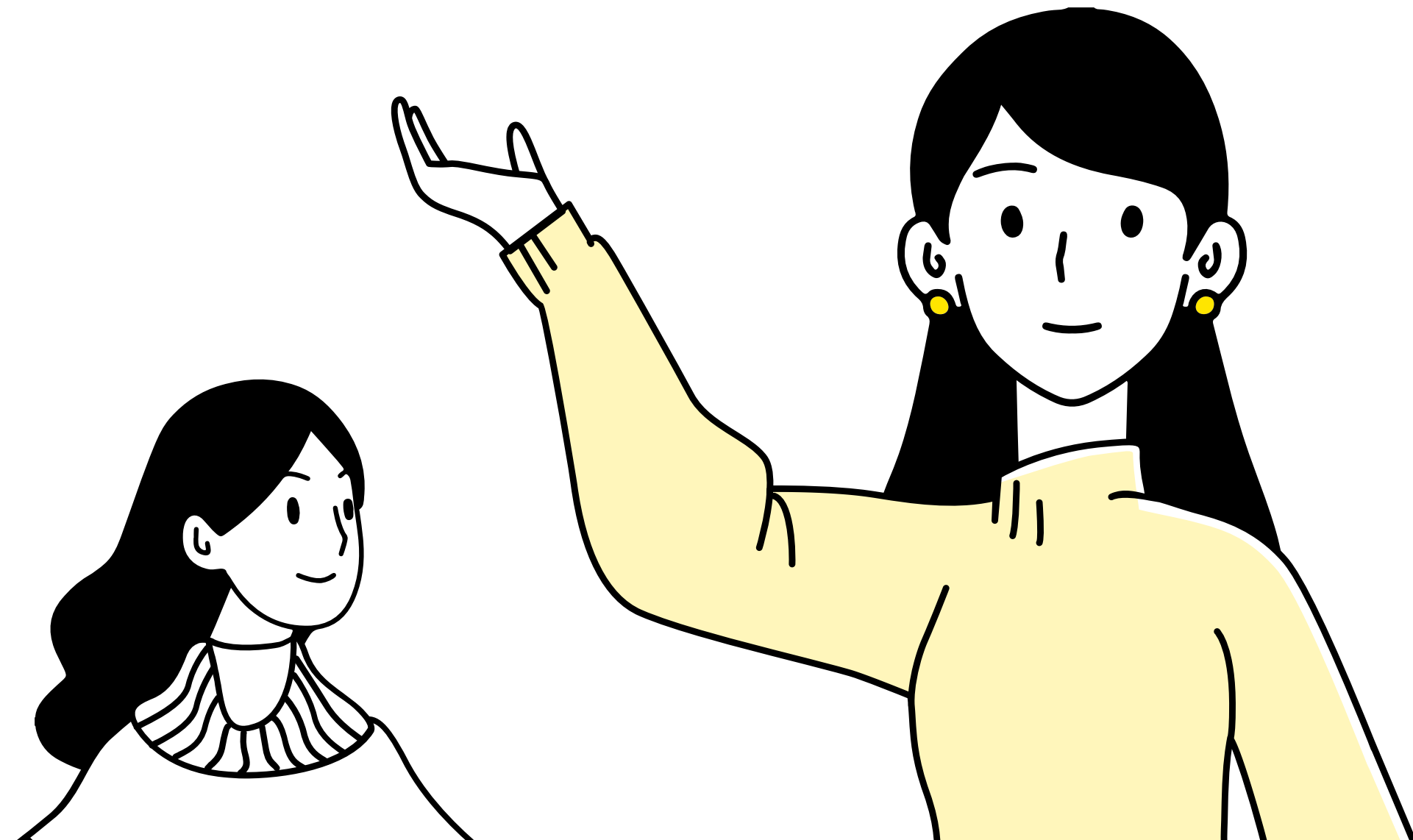


トノエル式

トノエルのサービス 「LINE」を活用した サポート方法



トノエル式「通信講座+コンサル」

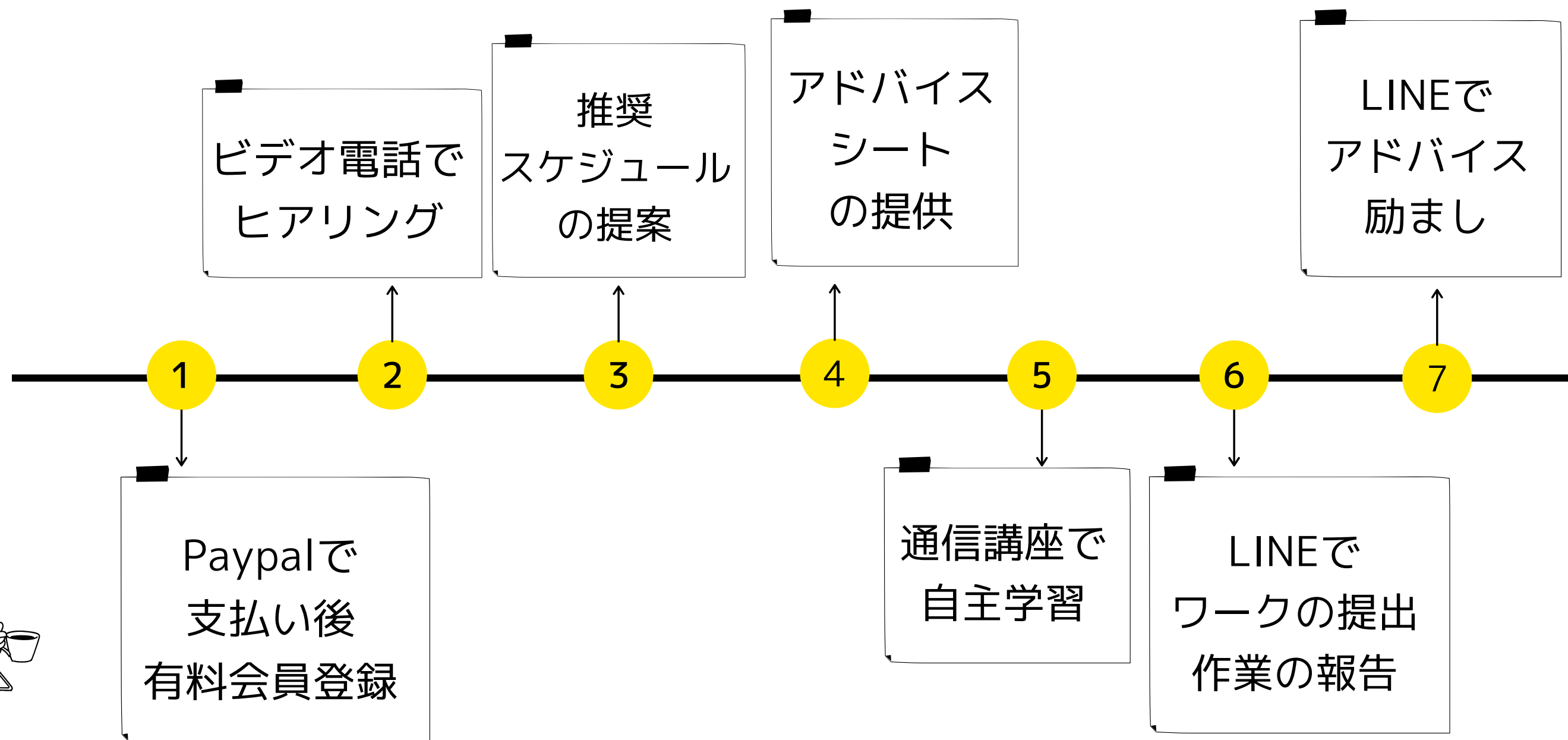
サポートの流れ



トノエル



受講生



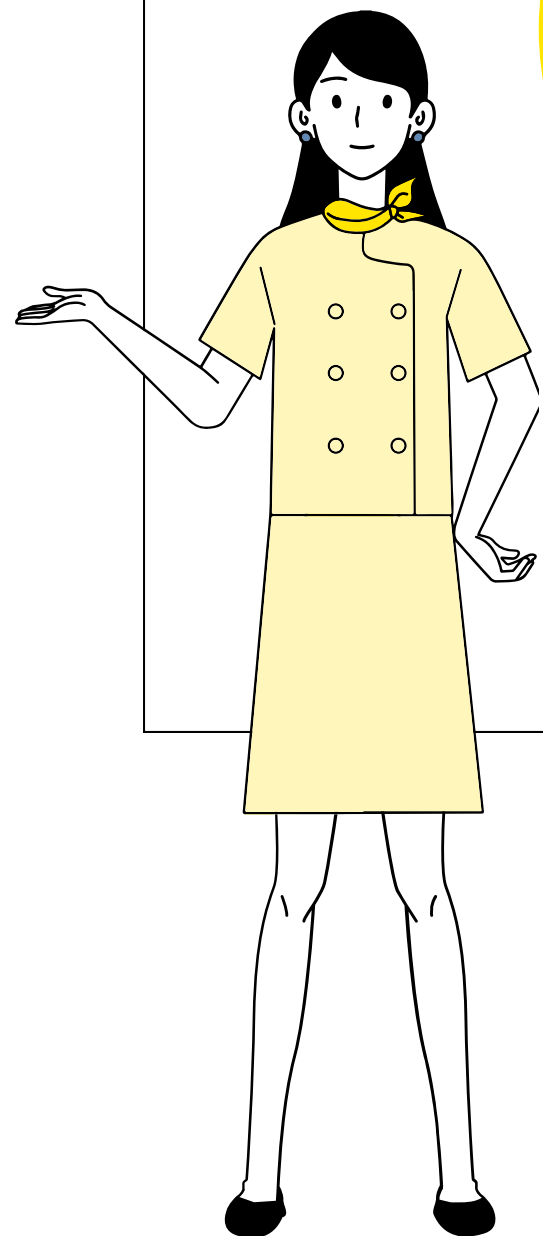
7

LINEでアドバイス、励まし

受講生のお困りごとに、そのつどアドバイスをします。ときに励ますことも大切です。

- 受講生はこれまでも「片づけたい」と思いながら、やり方がわからなかったり、やる気が続かなかったりしてきた人
- 一人ひとりの状況やめざす状態を把握して、的確なアドバイスができるように努めている
- 一緒に悩み、一緒に考える姿勢
- ほめて励まして、目的を達成できるように誘導していく





前半に写真や
ワークの提出を
多く用意しています

はじめたばかりのころに
たくさんやり取りをすることで
信頼感の醸成に努めています

後半の「収納」は、特に個別対応が必要な内容になります。
それまでに、しっかりとした信頼関係を築きたいと考えています。

トノエル式「通信講座+コンサル」

復習！サポートの流れ



トノエル



受講生

